

ภาวะแทรกซ้อนเรื้อรังของโรคเบาหวาน

เกิดในผู้ป่วยที่เป็นโรคเบาหวานมานานอย่างน้อย 5 ปีขึ้นไป โดยเฉพาะในผู้ที่ควบคุมระดับน้ำตาลในเลือดไม่ได้ตามเกณฑ์ที่กำหนด โดยภาวะแทรกซ้อนดังกล่าวแบ่งออกเป็น

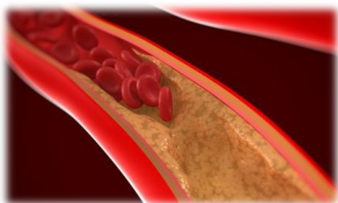
1. ภาวะแทรกซ้อนที่หลอดเลือดขนาดเล็ก ได้แก่

- 1.1 ภาวะแทรกซ้อนที่จอประสาทตา
- 1.2 ภาวะแทรกซ้อนที่ไต
- 1.3 ภาวะแทรกซ้อนเรื้อรังที่เส้นประสาท

2. ภาวะแทรกซ้อนที่หลอดเลือดขนาดใหญ่ ได้แก่

- 2.1 โรคหลอดเลือดหัวใจ
- 2.2 โรคหลอดเลือดสมอง
- 2.3 โรคหลอดเลือดส่วนปลายอุดตัน ซึ่งเป็นปัจจัย

ส่งเสริมให้เกิดแผลที่เท้าในผู้เป็นเบาหวาน



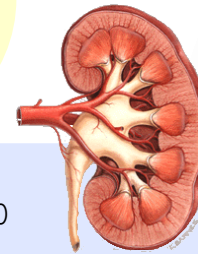
ภาวะแทรกซ้อนที่หลอดเลือดขนาดเล็ก

ภาวะแทรกซ้อนที่ไต

เป็นสาเหตุสำคัญของการเจ็บป่วยและเป็นสาเหตุหนึ่งของการเสียชีวิตในผู้ป่วยเบาหวาน ทั้งเบาหวานชนิดที่ 1 และเบาหวานชนิดที่ 2 อุบัติการณ์และการดำเนินโรคของภาวะแทรกซ้อนที่ไต มีความสัมพันธ์กับการควบคุมระดับน้ำตาลในเลือด และการควบคุมระดับความดันโลหิต

อาการและอาการแสดงของภาวะแทรกซ้อนที่ไต

ระยะแรกผู้ป่วยจะไม่มีอาการ แต่จะตรวจพบโปรตีนอัลบูมินหรือไข่ขาวรั่วออกมาในปัสสาวะปริมาณเล็กน้อย คือ ตรวจพบโปรตีนอัลบูมินในปัสสาวะประมาณ 30 - 300 มิลลิกรัมต่อวัน



ระยะต่อมาเมื่อปริมาณโปรตีนรั่วออกมามากขึ้น อาจสังเกตพบปัสสาวะเป็นฟองและมีอาการบวมได้ ในระยะนี้ จะตรวจพบความดันโลหิตสูงร่วมด้วย (ปริมาณโปรตีนอัลบูมินในปัสสาวะระยะนี้จะมีปริมาณมากกว่า 300 มิลลิกรัมต่อวัน)

หลังจากนั้นถ้ายังไม่ได้รับการรักษาที่เหมาะสม จะส่งผลให้การทำงานของไตลดลงและเกิดภาวะไตวายเรื้อรังในที่สุด จนต้องรักษาด้วยการฟอกเลือด หรือล้างไต

ภาวะแทรกซ้อนที่เส้นประสาท

ทำให้ผู้ป่วยมีอาการชาที่ปลายเท้า ซึ่งเป็นปัจจัยส่งเสริมให้เกิดแผลที่เท้าในผู้เป็นเบาหวาน โดยเฉพาะผู้ป่วยที่มีโรคหลอดเลือดส่วนปลายอุดตันร่วมด้วย ซึ่งจะส่งผลกระทบต่อผู้ป่วยต้องถูกตัดนิ้วหรือตัดขาบางส่วน อันเป็นสาเหตุของการเกิดทุพพลภาพในอนาคต ปัจจัยเสี่ยงต่อการเกิดภาวะแทรกซ้อนที่เส้นประสาท ได้แก่ ระดับน้ำตาลในเลือด ภาวะความดันโลหิตสูง และการสูบบุหรี่ เป็นต้น

อาการและอาการแสดงของภาวะแทรกซ้อนที่เส้นประสาท

ผู้ป่วยอาจมีอาการชาที่ปลายมือปลายเท้าทั้งสองข้าง โดยระยะแรกบางรายจะมีอาการปวดแสบปวดร้อนหรือปวดเหมือนถูกแทง ส่วนใหญ่อาการมักจะเกิดตอนกลางคืน ในระยะต่อมาอาการปวดจะลดลง แต่จะรู้สึกขาและการรับสัมผัสลดลง นอกจากนี้บางรายอาจมีอาการอ่อนแรงของกล้ามเนื้อแขนและขาได้

อาการและอาการแสดงของภาวะแทรกซ้อนที่ตา

- มองเห็นภาพซ้อน เกิดจากกล้ามเนื้อตาที่ควบคุมโดย

ภาวะแทรกซ้อนที่จอประสาทตา

ในประเทศสหรัฐอเมริกาพบว่า ประมาณร้อยละ 8 ของผู้ป่วยตาบอดมีสาเหตุมาจากโรคเบาหวาน ดังนั้นถ้าผู้เป็นเบาหวานไม่สามารถควบคุมระดับน้ำตาลให้อยู่ในเกณฑ์ที่เหมาะสม จะทำให้มีภาวะแทรกซ้อนที่จอประสาทตา และมีโอกาสที่จะตาบอดสูงกว่าผู้ที่ไม่ได้เป็นเบาหวานเกือบ 30 เท่า

อาการและอาการแสดงของภาวะแทรกซ้อนที่ตา

- สายตามัวลงซึ่งเกิดจากการหักเหแสงของเลนส์ผิดปกติ ในขณะที่น้ำตาลในเลือดสูง หรือเกิดจากต้อกระจก หรือเกิดจากการเปลี่ยนแปลงของจอประสาทตาที่เรียกว่า “เบาหวานขึ้นตา” ซึ่งภาวะดังกล่าว ถ้าไม่ได้รับการรักษาที่เหมาะสม จะทำให้ผู้ป่วยตาบอดได้
- เห็นเงาดำบังเวลามองภาพ ซึ่งเกิดจากมีเลือดออกในน้ำวุ้นลูกตา
- มองเห็นภาพซ้อนซึ่งเกิดจากกล้ามเนื้อตาที่ควบคุมโดยเส้นประสาทสมองทำงานผิดปกติ



ศูนย์เบาหวานศิริราช

ตึกผู้ป่วยนอก ชั้น 6 ถ.วังหลัง แขวงศิริราช

เขตบางกอกน้อย กรุงเทพฯ 10700

โทรศัพท์: 0 2419 9568

โทรสาร : 0 2419 9569

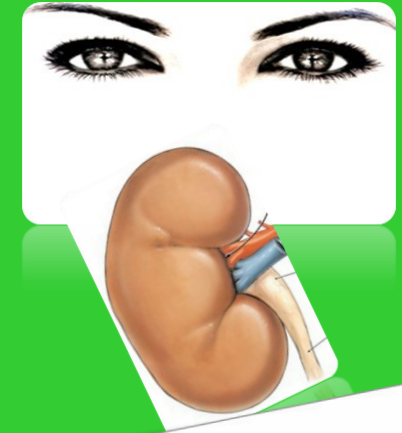
Website : www.si.mahidol.ac.th/center/sdc

จัดทำโดย

นาย ไชยพร พลมณี นักศึกษา ศูนย์เบาหวานศิริราช
ที่ปรึกษา : อาจารย์แพทย์หญิง ระวีวรรณ เลิศวัฒน์รักษ์
สาขาวิชาต่อมไร้ท่อและเมตะบอลิซึม ภาควิชาอายุรศาสตร์
คณะแพทยศาสตร์ศิริราชพยาบาล มหาวิทยาลัยมหิดล

สนับสนุนการพิมพ์โดย

คณะแพทยศาสตร์ศิริราชพยาบาล มหาวิทยาลัยมหิดล
พิมพ์ครั้งที่ 1
จำนวน 3,000 ฉบับ
ปี พ.ศ. 2558
รหัสหน่วยงาน 13002004
สงวนลิขสิทธิ์โดย พรบ.การพิมพ์ 2537



**ภาวะแทรกซ้อนเรื้อรังที่หลอดเลือด
ขนาดเล็กของโรคเบาหวาน**